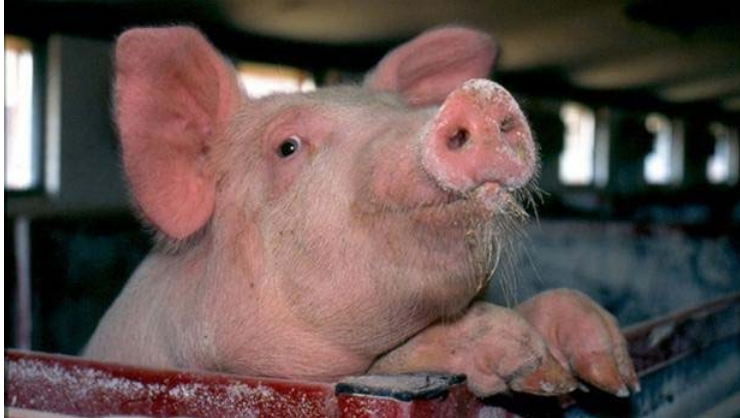


## Låneomkostninger kvæler landmænd



kl. 06:00

**Skrevet af:** [Sigrid Wilbeck/Hilmar Vester \(mailto:siwi@dr.dk\)](mailto:siwi@dr.dk) DR Nyheder

Over 600 landbrug er i fare for at måtte dreje nøglen om, fordi banker og realkreditinstitutter i øjeblikket skruer op for de administrative udgifter, bidragssatserne, der skal betales for at låne.

- Landbruget bliver ramt meget hårdt af højere bidragssatser og rentemarginaler. Da mange landmænd er økonomisk pressede, kan det få fatale konsekvenser, fortæller Klaus Kaiser, erhvervsøkonomisk chef i Videncenter for Landbrug.

### En halvering af overskuddet

Centrets beregninger viser, at 630 landbrug risikerer underskud på driften, hvis satserne sættes op med et procentpoint.

En af de ramte er Niels Mejnertsen, som er svineavler og agerbruger på Vestsjælland. Hans bedrift leverer 25.000 svin om året, og han dyrker og fremstiller selv økologisk mel. Omsætningen er på 50 millioner kroner.

På under et år er bidragssatsen på Niels Mejnertsens lån steget med 1,2 procentpoint - eller en ekstra regning på 816.000 kroner om året.

### Skyder sig selv i foden

- Min virksomhed skal minimum give et overskud på to millioner kroner om året, så 816.000 er meget tæt på at tage halvdelen af mit overskud, siger Niels Mejnertsen til P1 Business.

Klaus Kaiser mener, at det vil være dumt af banker og realkreditinstitutterne at lægge landbrug i graven. Han mener, at den finansielle sektor risikerer at skyde sig selv i foden, hvis de hæver satserne, for så vil mange virksomheder give op.

### I landmændenes interesse

Hos Realkredit Danmark forklarer direktør Carsten Nøddebo de højere bidragssatser med ny EU-lovgivning, som kræver, at institutterne øger deres kapitalgrundlag. Og det koster en hel del at skaffe den kapital.

Carsten Nøddebo peger på, at de danske landmænd har haft lave renter længe, og hvis det skal fortsætte, er det vigtigt at der fortsat er tillid til den danske realkreditsektor. I sidste ende er det altså i landmændenes egen interesse, når bidragssatserne bliver hævet, siger han.

**I eftermiddag diskuterer landbruget og realkreditsektoren, om bidragssatserne er rimelige. Det er i P1 Business kl. 13.03.**

## læs også

[Skat ind i kampen mod ulovlige sprøjtegifte](#)

[Vi spiser tre gange mere kylling end i 1990](#)

[Regeringen vil straffe landmænd hårdere](#)

[Politikere mister tillid til banker](#)

[Kommission: Landbruget skal ændres](#)

[Bankformand: Kodeordet er dårlig ledelse](#)

[Finanstilsynet advarer: Nye bankkrak på vej](#)

[Flere landmænd ender på tvangsauktion](#)

[1950'ernes asfaltbal vender tilbage](#)

[Bæredygtigt Landbrug i clinch med Gjerskov](#)

### Overblikket

[Få hele nyhedsoverblikket](#)

Støttet af  
Fødevareministeriet og EU



Ministeriet for Fødevarer,  
Landbrug og Fiskeri

Den Europæiske  
Landbrugsfond for Udvikling  
af Landdistrikterne

Landdistrikter.dk



Danmark og EU investerer i landdistrikterne.

Den Europæiske Union ved Den Europæiske Fond for Udvikling af Landdistrikter og Ministeriet for Fødevarer, Landbrug og Fiskeri har deltaget i finansieringen af projektet.